

CAIXAS DE DERIVAÇÃO, TUBOS E ACESSÓRIOS WETZEL EM PVC RÍGIDO PARA INSTALAÇÕES ELÉTRICAS APARENTES

CARACTERÍSTICAS, NORMAS E APLICAÇÃO

- Não propaga chamas (auto extingüível).
 - Bom isolante térmico, elétrico e acústico.
 - Resistente à maioria dos reagentes químicos.
 - Recomendado para uso interno.
 - Sólido e resistente a choques térmicos.
 - Leve (1,4 g/cm³), o que facilita o seu manuseio e aplicação.
 - Reciclável.
 - Entradas lisas para simples encaixe do eletroduto, com uma pressão normal.
 - Se for necessário uma melhor fixação ou vedação da peça, pode ser usado adesivo para PVC ou vedante silicone.
-
- Indicados para instalações elétricas aparentes com eletrodutos rígidos de PVC.
 - Especificações do padrão da qualidade do Eletroduto Eletrowetzel cinza, conforme a norma ABNT NBR 15465.
-
- Os produtos da Linha PVC são livres de metais pesados (processo ecologicamente correto).
 - Aplicados em instalações elétricas abrigadas, informática, industriais, comerciais, residenciais, rodoviárias, hospitalares, aeroportos, escolares e outros.



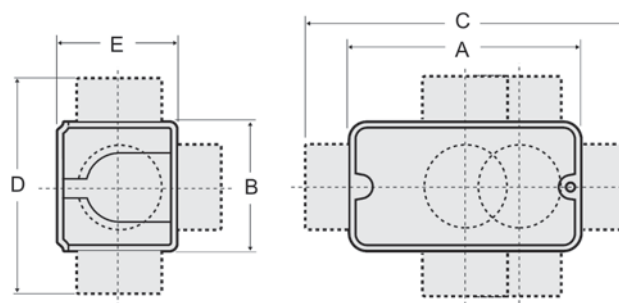
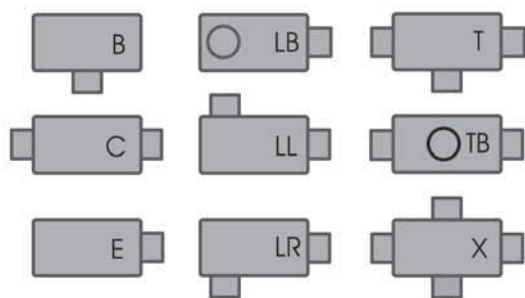
Conduletzel

CAIXAS DE DERIVAÇÃO | CONDULETZEL

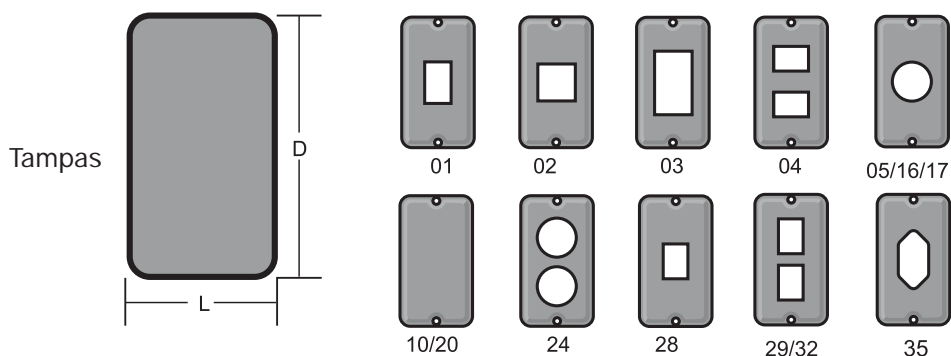
ESPECIFICAÇÕES TÉCNICAS

Referência	Cor	Bitola (pol)	A (mm)	B (mm)	C (mm)	D (mm)	E (mm)	Volume (cm ³)	Peso (kg)
ISR - 10	Cinza	1/2	92,5	50,5	129,7	87,7	45,5	156	0,083
ISRG - 10	Branco								
ISRV - 10	Vermelha								
ISR - 15	Cinza	3/4	92,5	50,5	129,7	87,7	45,5	156	0,071
ISRG - 15	Branco								
ISRV - 15	Vermelha								
ISR - 20	Cinza	1	115	60	159	104	55,5	315	0,119
ISRG - 20	Branco								
ISRV - 20	Vermelha								

TIPOS:



NOTA: Para definir a referência do Conduletzel, indicar Tipo + ISR + Bitola.
Ex.: T ISR - 15 (Corpo Conduletzel Tipo T, Cor Cinza, Bitola 3/4").



TAMPAS | CONDULETZEL

ESPECIFICAÇÕES TÉCNICAS

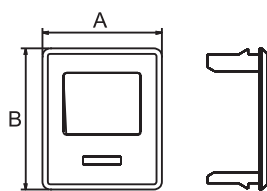
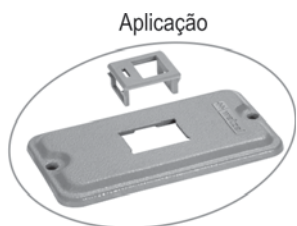
Referência	Cor	Bitola (pol)	D (mm)	L (mm)	Aplicação
TCI-01	Cinza	1/2 e 3/4 1	92,5	50,5	1 interruptor
TCIG-01	Branco				
TCI-02	Cinza	1/2 e 3/4	92,5	50,5	2 interruptores *1 tomada
TCIG-02	Branco				
TCI-03	Cinza	1/2 e 3/4	92,5	50,5	3 interruptores *1 tomada
TCIG-03	Branco				
TCIV-03	Vermelha				
TCI-04	Cinza	1/2 e 3/4	92,5	50,5	2 interruptores distanciados
TCIG-04	Branco				
TCI-05	Cinza	1/2 e 3/4	92,5	50,5	-
TCIG-05	Branco				
TCIV-05	Vermelha				
TCI-10	Cinza	1/2 e 3/4	92,5	50,5	Fechada
TCIG-10	Branco				
TCIV-10	Vermelha				
TCI-16	Cinza	1	115	60	-
TCIG-16	Branco				
TCIV-16	Vermelha				
TCI-17	Cinza	1	115	60	1 tomada telefone 4P
TCIG-17	Branco				
TCI-20	Cinza	1	115	60	Fechada
TCIG-20	Branco				
TCIV-20	Vermelha				
TCI-24	Cinza	1	115	60	2 tomadas telefone 4P
TCIG-24	Branco				
TCI-28	Cinza	1/2 e 3/4	92,5	50,5	1 conector RJ
TCIG-28	Branco				
TCI-29	Cinza	1	115	60	2 conectores RJ
TCIG-29	Branco				
TCI-32	Cinza	1/2 e 3/4	92,5	50,5	2 conectores RJ
TCIG-32	Branco				
TCI-35	Cinza	1/2 e 3/4	92,5	50,5	1 tomada
TCIG-35	Branco				
TCIV-35	Vermelha				

NOTA: Quanto à utilização do conector RJ, consulte nosso vendedor para certificar-se que o modelo do conector RJ é compatível e aplicável com ou sem moldura.

***Ao aplicar as novas tomadas conforme NBR 14136 (Nov. 2002), informamos que é necessário consultar o nosso vendedor, para garantir compatibilidade da tampa com o acessório.**

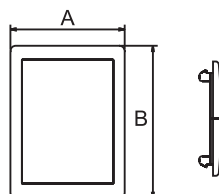
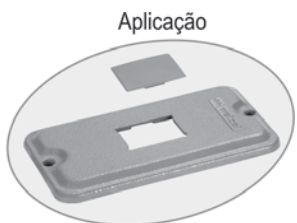
MOLDURA E TAMPA RJ

Moldura



Ref.	Cor	A (mm)	B (mm)
MRJ	Cinza	22	26
MRJB	Branco		

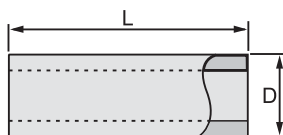
Tampa



Ref.	Cor	A (mm)	B (mm)
TRJ	Cinza	21	28
TRJB	Branco		

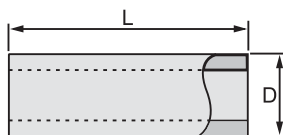
ACESSÓRIOS

Tubo Eletrowetzel TURBO - Classe B



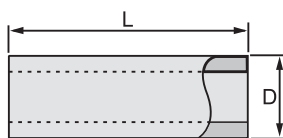
Ref.	Cor	Bitola (pol)	D (mm)	Esp (mm)	L (mm)
TPC-10	Cinza	1/2	21,1	2,0	3000
TPB-10	Branco				
TPV-10	Vermelha				
TPC-15	Cinza	3/4	26,2	2,5	3000
TPB-15	Branco				
TPV-15	Vermelha				
TPC-20	Cinza	1	33,2	2,8	3000
TPB-20	Branco				
TPV-20	Vermelha				

Tubo Eletrowetzel TURBO - Classe Leve



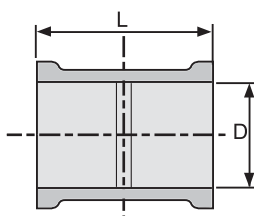
Ref.	Cor	Bitola (pol)	D (mm)	Esp (mm)	L (mm)
TLC-10	Cinza	1/2	21,1	1,5	3000
TLB-10	Branco				
TLV-10	Vermelha				
TLC-15	Cinza	3/4	26,2	1,5	3000
TLB-15	Branco				
TLV-15	Vermelha				
TLC-20	Cinza	1	33,2	1,7	3000
TLB-20	Branco				
TLV-20	Vermelha				

Tubo Eletrowetzel TURBO - Classe A



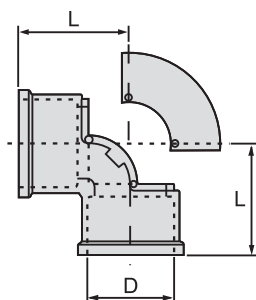
Ref.	Cor	Bitola (pol)	D (mm)	Esp (mm)	L (mm)
TAC-10	Cinza	1/2	21,1	2,5	3000
TAV-10	Vermelha				
TAC-15	Cinza	3/4	26,2	2,6	3000
TAV-15	Vermelha				
TAC-20	Cinza	1	33,2	3,2	3000
TAV-20	Vermelha				

Luva



Ref.	Cor	Bitola (pol)	D (mm)	L (mm)	Peso (kg)
LUV-10	Cinza	1/2	21,4	38	0,010
LUVG-10	Branco				
LUVV-10	Vermelha				
LUV-15	Cinza	3/4	26,5	40	0,015
LUVG-15	Branco				
LUVV-15	Vermelha	1	33,5	48	0,025
LUV-20	Cinza				
LUVG-20	Branco				
LUVV-20	Vermelha				

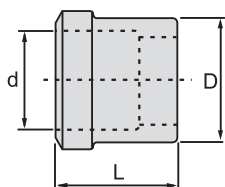
Cotovelo 90°



Ref.	Cor	Bitola (pol)	D (mm)	L (mm)	Peso (kg)
COT-10	Cinza	1/2	21,4	35	0,020
COTG-10	Branco				
COTV-10	Vermelha				
COT-15	Cinza	3/4	26,5	38,5	0,025
COTG-15	Branco				
COTV-15	Vermelha				
COT-20	Cinza	1	33,5	45	0,035
COTG-20	Branco				
COTV-20	Vermelha				

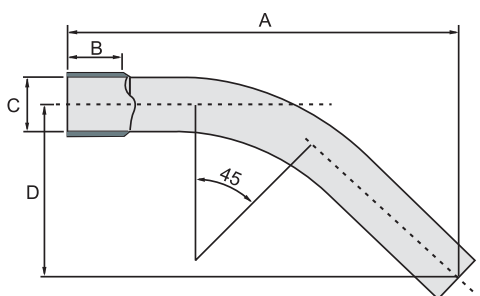
ACESSÓRIOS

Bucha de Redução



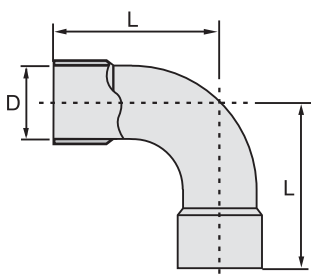
Ref.	Cor	Bitola (pol)	D (mm)	d (mm)	L (mm)	Peso (kg)
BRSR-10	Cinza	3/4 x 1/2	26,5	21,4	26	0,010
BRG-10	Branco					
BRV-10	Vermelha					
BRSR-15	Cinza	1 x 3/4	33,5	26,5	28	0,015
BRG-15	Branco					
BRV-15	Vermelha					

Curva 45°



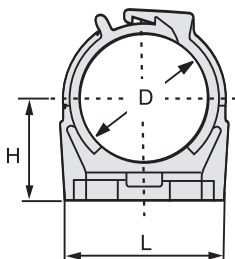
Ref.	Cor	Bitola (pol)	Diâmetro Nominal (DN)	A	B	C	D	Peso (kg)
CTC-45-10	Cinza	1/2	20	141,0	20,0	21,1	58,6	0,033
CTB-45-10	Branco							
CTV-45-10	Vermelha							
CTC-45-15	Cinza	3/4	25	190,0	25,0	26,2	79,0	0,046
CTB-45-15	Branco							
CTV-45-15	Vermelha							
CTC-45-20	Cinza	1	32	189,0	30,0	33,2	78,0	0,071
CTB-45-20	Branco							
CTV-45-20	Vermelha							

Curva 90°



Ref.	Cor	Bitola (pol)	D (mm)	L (mm)	Peso (kg)
CTC-90-10	Cinza	1/2	21,1	98	0,039
CTB-90-10	Branco				
CTV-90-10	Vermelha				
CTC-90-15	Cinza	3/4	26,2	128	0,062
CTB-90-15	Branco				
CTV-90-15	Vermelha				
CTC-90-20	Cinza	1	33,2	128	0,085
CTB-90-20	Branco				
CTV-90-20	Vermelha				

Abraçadeira (Plástico)



Ref.	Cor	Bitola (pol)	H (mm)	D (mm)	L (mm)	Peso (kg)
ABR-10	Cinza	1/2	21	20	25	0,005
ABRG-10	Branco					
ABRP-10	Preta					
ABRV-10	Vermelha					
ABR-15	Cinza	3/4	21	25	28	0,006
ABRG-15	Branco					
ABRP-15	Preta					
ABRV-15	Vermelha					
ABR-20	Cinza	1	27	32	34	0,010
ABRG-20	Branco					
ABRP-20	Preta					
ABRV-20	Vermelha					
ABR-25	Cinza	1.1/4	31	41	45	0,015
ABRG-25	Branco					
ABRP-25	Preta					
ABR-30	Cinza	1.1/2	36	46	53,2	0,020
ABRG-30	Branco					
ABRP-30	Preta					
ABR-35	Cinza	2	43,5	58	66	0,040
ABRG-35	Branco					
ABRP-35	Preta					

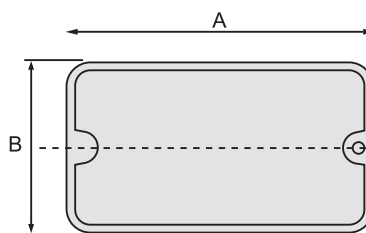
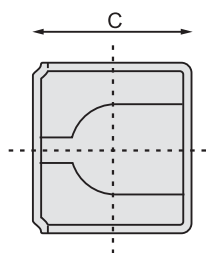
CAIXAS DE DERIVAÇÃO | POLIWETZEL

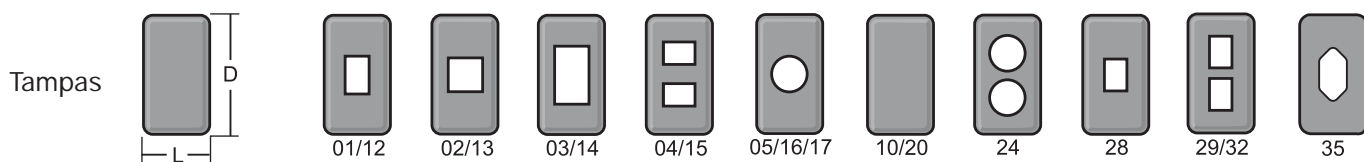
ESPECIFICAÇÕES TÉCNICAS



Ref.	Cor	Bitola (pol)	A (mm)	B (mm)	C (mm)	Volume (cm ³)	Peso (kg)
LPWI-10	Cinza	1/2 e 3/4	94,5	50,5	45,5	156	0,043
LPG-10	Branco						
LPV-10	Vermelha						
LPWI-15	Cinza						
LPG-15	Branco						
LPV-15	Vermelha						
LPWI-20	Cinza	1	115	60	55,5	315	0,065
LPG-20	Branco						
LPV-20	Vermelha						

NOTAS: - Para definir a referência do Poliwetzel, indicar: LPWI + Bitola.
 Ex.: Para Poliwetzel 3/4" Cinza, indicar LPWI-15
 - Todas as Caixas Poliwetzel são entregues com 3 tampões para fechar as entradas não usadas.





TAMPAS | POLIWETZEL

ESPECIFICAÇÕES TÉCNICAS

Referência	Cor	Bitola (pol)	D (mm)	L (mm)	Aplicação
TCPI-01	Cinza	1/2 e 3/4	94,5	50,5	1 interruptor
TPG-01	Branco				
TCPI-02	Cinza	1/2 e 3/4	94,5	50,5	2 interruptores / *1 tomada
TPG-02	Branco				
TCPI-03	Cinza	1/2 e 3/4	94,5	50,5	3 interruptores
TPG-03	Branco				
TPV-03	Vermelha				*1 tomada
TCPI-04	Cinza	1/2 e 3/4	94,5	50,5	2 interruptores distanciados
TPG-04	Branco				
TCPI-05	Cinza	1/2 e 3/4	94,5	50,5	-
TPG-05	Branco				
TPV-05	Vermelha				
TCPI-10	Cinza	1/2 e 3/4	94,5	50,5	Fechada
TPG-10	Branco				
TPV-10	Vermelha				
TCPI-12	Cinza	1	115	60	1 interruptor
TPG-12	Branco				
TCPI-13	Cinza	1	115	60	2 interruptores / *1 tomada
TPG-13	Branco				
TCPI-14	Cinza	1	115	60	3 interruptores
TPG-14	Branco				
TPV-14	Vermelha				*1 tomada
TCPI-15	Cinza	1	115	60	2 interruptores distanciados
TPG-15	Branco				
TCPI-16	Cinza	1	115	60	-
TPG-16	Branco				
TPV-16	Vermelha				
TCPI-17	Cinza	1	115	60	1 tomada telefone 4P
TPG-17	Branco				
TCPI-20	Cinza	1	115	60	Fechada
TPG-20	Branco				
TPV-20	Vermelha				
TCPI-24	Cinza	1	115	60	2 tomadas telefone 4P
TPG-24	Branco				
TCPI-28	Cinza	1/2 e 3/4	94,5	50,5	1 conector RJ
TPG-28	Branco				
TCPI-29	Cinza	1	115	60	2 conectores RJ
TPG-29	Branco				
TCPI-32	Cinza	1/2 e 3/4	94,5	50,5	2 conectores RJ
TPG-32	Branco				
TCPI-35	Cinza	1/2 e 3/4	94,5	50,5	1 Tomada PIAL
TCPIB-35	Branco				
TCPIV-35	Vermelha				

NOTA: Quanto à utilização do conector RJ, consulte nosso vendedor para certificar-se que o modelo do conector RJ é compatível e aplicável com ou sem moldura.

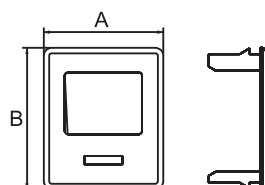
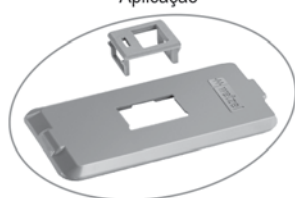
*Ao aplicar as novas tomadas conforme NBR 14136 (Nov. 2002), informamos que é necessário consultar o nosso vendedor,

MOLDURA E TAMPA RJ

Moldura



Aplicação

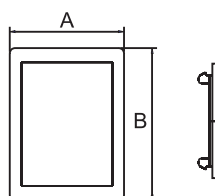
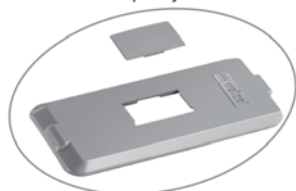


Ref.	Cor	A (mm)	B (mm)
MRJ	Cinza	22	26
MRJB	Branco		

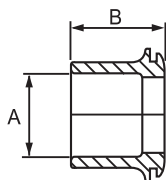
Tampa



Aplicação



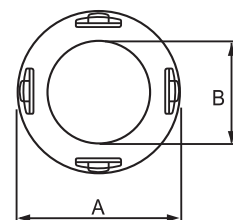
Ref.	Cor	A (mm)	B (mm)
TRJ	Cinza	21	28
TRJB	Branco		



Adaptador



Tampão



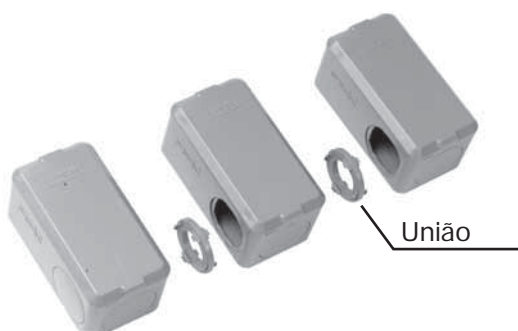
União

ACESSÓRIOS | POLIWETZEL

ESPECIFICAÇÕES TÉCNICAS

Tipo	Cor	Bitola (pol)	Dimensões (mm)		Peso (kg)
			A	B	
ADAPTADOR					
API-10	Cinza	1/2	21,4	23,7	0,008
APIG-10	Branco				
APIV-10	Vermelha				
API-15	Cinza	3/4	26,5	23,7	0,009
APIG-15	Branco				
APIV-15	Vermelha				
API-20	Cinza	1	33,5	25,2	0,011
APIG-20	Branco				
APIV-20	Vermelha				
TAMPÃO					
TPI-10/15	Cinza	1/2 e 3/4	33,6	-	0,002
TPIG-10/15	Branco				
TPIV-10/15	Vermelha				
TPI-20	Cinza	1	40,5	-	0,003
TPIG-20	Branco				
TPIV-20	Vermelha				
UNIÃO					
UN-10/15	Cinza	1/2 e 3/4	33,6	20	0,004
UNG-10/15	Branco				
UNV-10/15	Vermelha				
UN-20	Cinza	1	40,5	26	0,005
UNG-20	Branco				
UNV-20	Vermelha				

Exemplo de utilização da União



Preparação para montagem com Uniões



Peças montadas com Uniões (Montagem por simples pressão)